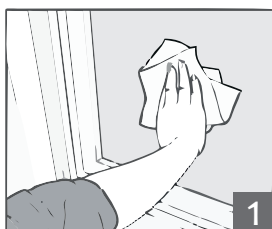


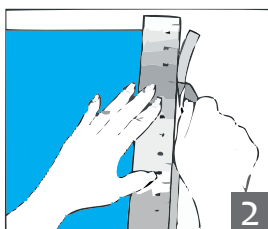
INSTRUKCJA MONTAŻU FOLII

Do montażu folii okiennej potrzebujesz:

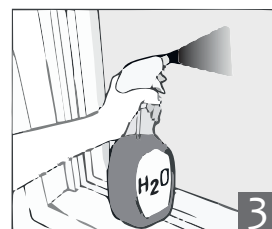
- nożyk
- rakla - wyciskacz (dodawany gratis do każdego zamówienia)
- roztwór wody z kranu + szampon/mydło o jak najbardziej neutralnym pH



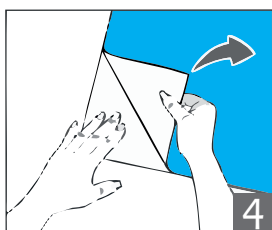
1
umyj szybę



2
zmiierz szybę i dotnij folię z +1cm zapasem z każdej strony



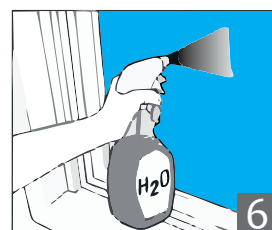
3
mocno spryskaj szybę roztworem wodnym w połączeniu z mydłem/szamponem o neutralnym pH (np. szampon dziecięcy)



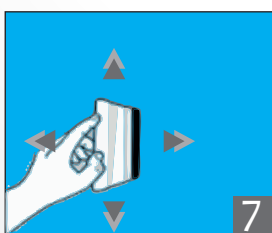
4
rozwarstw folię i spryskaj ją również od strony kleju



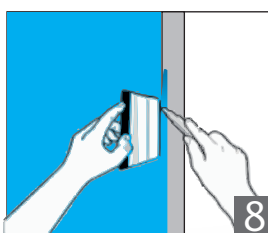
5
usuń warstwę ochronną i wypoźycjonuj folię na bardzo mokrej szybie. Jeśli szyba będzie sucha, folii nie będzie można odpowiednio ustawić



6
spryskaj powierzchnię folii tak by rakla miała lepszy poślizg



7
za pomocą wyciskacza odprowadzamy wodę z pod folii - ruchami od środka do zewnętrznych krawędzi



8
odcinamy nadmiar folii i wyciskamy pozostałość wody



GOTOWE!